

OBJECTIF DE GESTION

Le FCP a pour objectif d'offrir une performance, sur la durée de placement recommandée, en s'exposant aux marchés d'actions européennes, par le biais d'une gestion discrétionnaire.

INDICATEUR DE REFERENCE

Compte tenu de son univers d'investissement et de la stratégie poursuivie, le FCP ne peut être comparé à aucun indicateur de référence. L'indice composite suivant pourra être utilisé à titre indicatif : 50% CAC MID 60 NR + 50% MSCI EUROPE MID CAP NR. L'indice CAC MID 60 est représentatif des sociétés de moyenne capitalisation françaises. Il est calculé en euro, dividendes nets réinvestis. L'indice MSCI EUROPE MID CAP est représentatif des sociétés européennes de moyenne capitalisation. Il est calculé en euros, dividendes nets réinvestis.

COMMENTAIRE DE GESTION

Revue des marchés – juillet 2023:

Les marchés actions ont continué de progresser au mois de juillet avec la publication d'indicateurs économiques confirmant l'inflexion de l'inflation et la probabilité d'un atterrissage en douceur de l'économie américaine.

La saison de publication des perspectives de croissance pour le second semestre 2023 a été mitigée, en particulier dans le secteur industriel, en Europe.

Les performances des indices MSCI Europe (NR) et MSCI EMU (NR) affichent des hausses respectives de +1,99% et de +1,92% sur la période, tandis que les petites capitalisations européennes (indice MSCI Europe Small Cap (NR)) progressent de +3,37%.

Performance du portefeuille:

La performance du fonds, sur la période ajustée, affiche une hausse de 0.94% sous-performant son indice de référence de 1,74% (indice en hausse de 2,69%).

La contreperformance sur la période, se concentre sur le secteur de l'industrie et de l'énergie : Dans le secteur de l'industrie MTU (Allemagne), Georges Fisher (Suisse), ADP (France) et Metso (Finlande). Dans le secteur de l'énergie l'absence de GTT (France) a pesé sur la période. La surperformance sur la période, se concentre principalement sur le secteur des matériaux : Verallia (France), Smurfit Kappa (Royaume Uni), Arkema (France) et UPM (Finlande).

Activité au sein du portefeuille :

Nous avons introduit deux titres sur la période :

Covivio (France, secteur immobilier) : La société devrait bénéficier d'une normalisation des taux d'intérêts et d'une croissance en 2023 qui devrait au moins être en ligne avec les attentes des investisseurs.

Howden Joinery (Royaume Uni, secteur industriel) : société spécialisée dans la fabrication et vente de cuisines. La croissance devrait bénéficier de la reprise des volumes et de l'intégration verticale.

Nous avons vendu aucun titre sur la période.

Perspectives & stratégie

Les entretiens que nous menons avec les dirigeants de sociétés nous permettent d'en déduire que les perspectives de croissance devraient continuer à être positives malgré un contexte macro-économique incertain. Par exemple :

Dans le secteur industriel, les sociétés bénéficient de la relocalisation de la chaîne de production et de la poursuite des investissements en termes de gains d'énergie.

Dans le secteur de la consommation, les perspectives restent positives dans le segment du luxe, du marché « discount » et dans le tourisme.

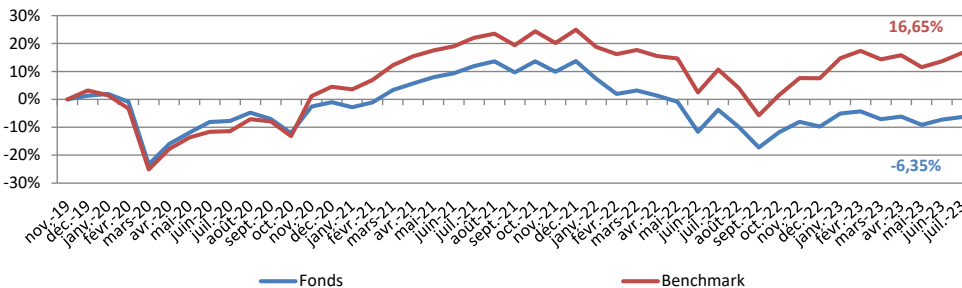
Dans le secteur financier, les sociétés de courtages bénéficient d'une reprise des volumes mais également de l'impact positif de la hausse des taux d'intérêts sur les dépôts détenus.

Malgré une année 2022 difficile par rapport aux principaux indices de grandes capitalisations, nous continuons à rester positifs sur le segment des petites et moyennes sociétés européennes en raison du potentiel de diversification que permet leur très grand nombre et en raison aussi de la diversité des modèles économiques que l'on y trouve (cycliques, « résilients », internationaux, domestiques, etc...).

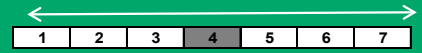
PERFORMANCES

Cumulés (%)	1 mois	début de l'année	1 an	3 ans	5 ans	Depuis Création
Fonds	0,94%	5,21%	-2,69%	1,52%	-	-6,35%
Indice	2,69%	9,87%	5,39%	31,69%	-	16,65%
Différence	-1,74%	-4,66%	-8,07%	-30,16%	-	-23,00%

PERFORMANCES MENSUELLES CUMULEES



SRI



revenus généralement plus bas / revenus généralement plus élevés

Plus le risque est élevé, plus l'horizon d'investissement recommandé sera long.

Les investissements réalisés dans des fonds sont soumis aux fluctuations du marché et aux risques inhérents aux investissements en valeurs mobilières. La valeur des investissements et les revenus qu'ils génèrent peuvent enregistrer des hausses comme des baisses et il se peut que les investisseurs ne récupèrent pas leur investissement initial. Le fonds décrit comprend un risque de perte du capital.

Durée de placement recommandée : 5 ans

CODES

ISIN : FR0013444767

Bloomberg : AFAAEE FP

INDICE DE REFERENCE

50% CAC MID 60 (EUR) NR

50% MSCI EUROPE MID CAP (EUR) NR

DEVISE DE REFERENCE : Euro (€)

GESTION

Gérant : KOHLER Damien

Société de gestion : BNPP ASSET MANAGEMENT France

Lieu de gestion : Paris, France

CHIFFRES CLES

Actif net du fond (€) : 36 543 124,84

Actif net de la part (€) : 17 016 948,88

Valeur Liquidative (VL) : 92,12

Nombre de parts : 184 719,00

CARACTERISTIQUES

Forme juridique : FCP

Agrément AMF : 27/09/2019

Création : 28/10/2019

Commercialisation : 06/11/2019

Classification AMF :

Actions des pays de l'Union Européenne

Frais d'entrée : 4%*

Frais de sortie : 0%

Frais courants sur le dernier exercice : 1,30%

Souscription initiale : un dix-millième de part ou l'équivalent en montant

Souscription(s) ultérieure(s) : un dix-millième de part ou l'équivalent en montant

Dépositaire : BNP Paribas Securities Services

Gestionnaire financier par délégation : BNP Paribas Asset Management UK Ltd

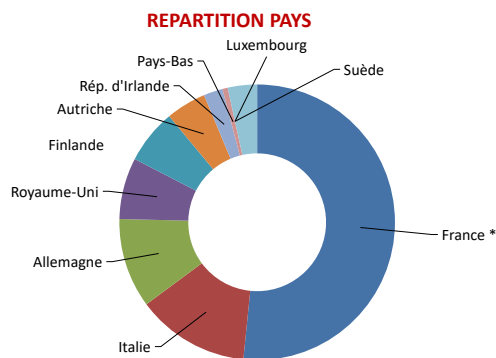
Commissaire aux comptes : PriceWaterhouseCoopers Audit

Publication de la valeur liquidative : www.afer.fr

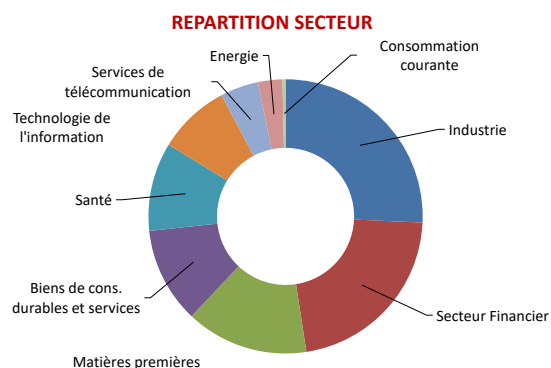
Date de clôture de l'exercice : Dernier jour de bourse de Paris du mois de décembre

* Hors contrat AFER

1/2



Hors Liquidités et Produits Dérivés



Hors Liquidités et Produits Dérivés

Pays	Fonds	Indice	Ecart
France *	51,60%	55,23%	-3,63%
Italie	13,25%	2,85%	10,40%
Allemagne	10,52%	5,58%	4,94%
Royaume-Uni	7,21%	12,06%	-4,85%
Finlande	6,39%	1,61%	4,78%
Autriche	4,72%	0,93%	3,79%
Rép. d'Irlande	2,25%	1,48%	0,77%
Pays-Bas	0,61%	2,67%	-2,06%
Luxembourg	0,00%	2,01%	-2,01%
Suède	0,00%	3,82%	-3,82%
Autres	3,44%	11,74%	-8,31%

* Contrainte spécifique au support Afer Actions Entreprise : 50% minimum d'actions françaises.

Secteur	Fonds	Indice	Ecart
Industrie	25,72%	20,91%	4,82%
Secteur Financier	21,84%	16,64%	5,20%
Matières premières	14,46%	9,09%	5,37%
Biens de cons. durables et services	11,28%	11,08%	0,20%
Santé	10,44%	6,09%	4,36%
Technologie de l'information	8,52%	8,51%	0,01%
Services de télécommunication	4,49%	9,18%	-4,69%
Energie	2,87%	5,81%	-2,94%
Consommation courante	0,37%	3,25%	-2,88%
Immobiliers	0,00%	4,68%	-4,68%
Autres	0,00%	4,75%	-4,75%

PRINCIPALES POSITIONS DU FONDS*

LIBELLE	%
AMUNDI SA	4,88%
VERALLIA	4,40%
EDENRED	4,24%
BNP PARIBAS MONEY 3M IC	3,70%
CAPGEMINI SE	3,45%

* Positions au 31/07/23

PRINCIPAUX MOUVEMENTS DU FONDS*

ACHATS ↗	%	VENTES ↘	%
COVIVIO SA REIT	1,58%	EURAZEO	-1,44%
VERALLIA SA	0,62%	CONVATEC GROUP PLC	-1,10%
ALTEN SA	0,52%	FINCOBANK BANCA FINECO	-0,79%
HOWDEN JOINERY GROUP PLC	0,50%	ARKEMA SA	-0,71%
B&M EUROPEAN VALUE RETAIL SA	0,17%	METSO CORPORATION	-0,44%

ANALYSE DE RISQUE

	Volatilité			Tracking Error			Ratio de Sharpe			Ratio d'information		
	1 an	3 ans	Depuis création	1 an	3 ans	Depuis création	1 an	3 ans	Depuis création	1 an	3 ans	Depuis création
Afer Actions Ent.	17,76%	16,13%	19,00%	3,34%	3,68%	4,21%	-0,32	0	-0,11	-2,40	-2,47	-1,42
Indice	17,89%	17,78%	20,40%				0,17	0,51	0,19			

	Alpha			Bêta			Perte maximale depuis création	Délai de recouvrement (mois)
	1 an	3 ans	Depuis création	1 an	3 ans	Depuis création		
Afer Actions Ent.	-7,20%	-7,48%	-5,42%	0,87	0,89	0,91	-27%	*
Indice							-27%	9

* Pas encore recouvert

ALLOCATION PAR EXPOSITION

	Pondération de l'exposition		
	Fonds	Indice	Ecart
Actions	95,73%	100,00%	-4,27%
Produits dérivés	0,00%	0,00%	0,00%
Cash	4,04%	0,00%	4,04%
Autres	0,23%	0,00%	0,23%



BNP PARIBAS ASSET MANAGEMENT France est une société de gestion de portefeuille agréée par l'Autorité des marchés financiers sous le n° GP96002, constituée sous forme de société par actions simplifiée, ayant son siège social au 1, boulevard Haussmann 75009 Paris, France, RCS Paris 319 378 832, et son site web : www.bnpparibas-am.com. Le présent document a été rédigé et est publié par la société de gestion de portefeuille. Ce contenu vous est communiqué à titre purement informatif et ne constitue ni une offre de vente, ni une sollicitation d'achat, et ne doit en aucun cas servir de base ou être pris en compte pour quelque contrat ou engagement que ce soit. 2. ni un conseil d'investissement.

Le présent document réfère à un ou plusieurs instruments financiers agréés et réglementés dans leur juridiction de constitution. Aucune action n'a été entreprise qui permettrait l'offre publique de souscription des instruments financiers dans toute autre juridiction, excepté suivant les indications de la version la plus récente du prospectus et du document d'information clé pour l'investisseur (DICI) des instruments financiers, où une telle action serait requise, en particulier, aux États-Unis, pour les ressortissants américains (ce terme est défini par le règlement S du United States Securities Act de 1933). Avant de souscrire dans un pays dans lequel les instruments financiers sont enregistrés, les investisseurs devraient vérifier les contraintes ou restrictions légales potentielles relatives à la souscription, l'achat, la possession ou la vente des instruments financiers en question. Il est conseillé aux investisseurs qui envisagent de souscrire des instruments financiers de lire attentivement la version la plus récente du prospectus et du document d'information clé pour l'investisseur (DICI) et de consulter les rapports financiers les plus récents des instruments financiers en question. Cette documentation est disponible sur le site web. Les opinions exprimées dans le présent document constituent le jugement de la société de gestion de portefeuille au moment indiqué et sont susceptibles d'être modifiées sans préavis. La société de gestion de portefeuille n'est nullement obligée de les tenir à jour ou de les modifier. Il est recommandé aux investisseurs de consulter leurs propres conseillers juridiques et fiscaux en fonction des considérations légales, fiscales, domiciliaires et comptables qui leur sont applicables avant d'investir dans les instruments financiers afin de déterminer eux-mêmes l'adéquation et les conséquences de leur investissement, pour autant que ceux-ci soient autorisés. À noter que différents types d'investissements, mentionnés le cas échéant dans le présent document, impliquent des degrés de risque variables et qu'aucune garantie ne peut être donnée quant à l'adéquation, la pertinence ou la rentabilité d'un investissement spécifique pour le portefeuille d'un client ou pour un client. Compte tenu des risques économiques et de marché, aucune garantie ne peut être donnée quant à la réalisation par les instruments financiers de leurs objectifs d'investissement. Les performances peuvent varier notamment en fonction des objectifs ou des stratégies d'investissement des instruments financiers et des conditions économiques et de marché importantes, notamment les taux d'intérêt. Les différentes stratégies appliquées aux instruments financiers peuvent avoir un impact significatif sur les résultats présentés dans ce document. Les performances passées ne préjugent pas de performances à venir et la valeur des investissements dans les instruments financiers est susceptible de varier à la hausse comme à la baisse. Il se peut que les investisseurs ne récupèrent pas leur investissement initial. Les données de performance, éventuellement présentées dans ce document, ne prennent en compte ni les commissions et frais contractés à l'émission ou au rachat de parts ni les taxes. La documentation visée par le présent avertissement est disponible sur www.bnpparibas-am.com.

BNP PARIBAS ASSET MANAGEMENT n'assume et ne garantit en aucune façon, ni expressément ni implicitement, et n'engage en aucune manière sa responsabilité par rapport à l'exactitude ou l'exhaustivité de l'information contenue dans ce document. Les portefeuilles n'ont pas été soumis à l'approbation d'un commissaire aux comptes. Ces informations doivent rester confidentielles et ne constituent pas un vecteur de promotion ou de publicité financière.



AFER Actions Entreprises

31/07/2023

INDICATEURS DURABLES

Score ESG global :

60,73

Indice de référence :

56,80

CONTRIBUTION ESG

	Contribution Environnementale	Contribution sociale	Contribution Gouvernance
Portefeuille	4,30	4,40	2,00
Indice de référence	3,30	3,00	0,50

EMPREINTE CARBONE

	Empreinte carbone
Portefeuille	54,86
Indice de référence	67,16

COUVERTURE DU PORTEFEUILLE

	Portefeuille	Indice
Couverture ESG	100,00%	99,74%
Couverture empreinte carbone	98,00%	97,00%

Score ESG global

La méthodologie interne de BNPP AM détermine le score ESG des émetteurs en évaluant leur performance par rapport aux entreprises du même secteur sur la base d'un nombre précis de critères ESG relatifs à l'environnement (ex: changement climatique), aux problématiques sociales (ex: gestion des ressources humaines), et à la gouvernance d'entreprise (ex: indépendance et compétence des dirigeants). Si les engagements et les pratiques de l'émetteur sur un des critères d'évaluation (E, S ou G) sont meilleurs que ceux de ses concurrents, il se voit attribuée une contribution positive sur ce critère. Un score de 1 à 100 est assigné à chaque émetteur, qui correspond à une base médiane de 50 à laquelle s'ajoute la somme des contributions sur chacun des trois critères d'évaluation.

Contribution ESG

Les contributions ESG sont déterminées par les analystes ESG sur base des critères détaillés pour évaluer systématiquement les pratiques et les engagements des sociétés dans les domaines de l'environnement (ex. changement climatique), les problématiques sociales (ex. gestion des ressources humaines) et la gouvernance (ex. indépendance et compétence des directeurs). Chacune des contributions ci-dessus est la moyenne pondérée des contributions des lignes individuelles du portefeuille.

Empreinte carbone

L'empreinte carbone du portefeuille correspond à la somme des émissions carbone émises par les entreprises divisée par la valeur des entreprises et multipliée par le poids de chaque entreprise dans le portefeuille. Les émissions carbone sont la somme du scope 1 (émissions directes des installations des entreprises) et scope 2 (émissions indirectes liées à la consommation énergétique des entreprises). Les données carbone utilisées proviennent de Trucost. L'empreinte est exprimée en tonnes de CO2 pour une année et par million d'euros investis.

Couverture du portefeuille

Les contributions ESG sont déterminées par les analystes ESG de BNPP AM sur la base de critères détaillés permettant d'évaluer de façon systématique les engagements et les pratiques des entreprises en matière d'environnement (changement climatique), de social (gestion des ressources humaines) et de gouvernance (indépendance et compétence des dirigeants). Chacune des contributions mentionnées pour le portefeuille dans son ensemble est la moyenne pondérée des contributions des entreprises détenues en portefeuille.